

LE MOLIÈRE
ESPACE ÉVÉNEMENTIEL
40, RUE DE RICHELIEU - 75001 - PARIS



LE MOLIÈRE

DOSSIER TECHNIQUE

PRÉSENTATION

LE MOLIÈRE

300 m² dédié à l'événementiel

Le Molière est un hotel particulier au coeur du 1^{er} arrondissement de Paris, à deux pas du Palais Royal. Derrière demeure de Jean-Baptiste Poquelin, dit Molière, l'immeuble conserve aujourd'hui sa façade, sa toiture et son escalier principal classé aux monuments historiques. Rehabilite en 2013, l'équipe du Molière se met à votre disposition pour répondre à vos demandes de location.

CAPACITE TOTAL

Cocktail :180 Personnes

Séminaires / Conférence :

- **Configuration conférence**

Rez de Chaussée= 130 personnes

Etage 1 = 50 personnes

- Configuration U

Rez de chaussée = 20 personnes

Etage 1= 20 personnes

- Configuration carré

Rez de chaussée = 18 personnes

Etage 1= 18 personnes

ACCES LIVRAISON

RDC : Par la rue de Richelieu, de plein pied.

Etage 1 : Par l'escalier interne de 120 cm de large

ACCES PARKING

Parking Carrousel du Louvre 99 rue de Rivoli (450m) Parking Saemes Pyramides 15 rue des pyramides (300m) Parking Indigo 14 rue croix des Petits champs (350m)

CONTACT

Delphine Ract Madoux
40 Rue de Richelieu
75001 Paris

privatisation@lemolier.net
+33 6 08 40 67 05
+33 1 42 61 99 40

www.lemolier.net

INFORMATIONS TECHNIQUES

INTERNET

HAUT DÉBIT FIBRE OPTIQUE :

- Nom réseau RDC : **LeMoliere1**
- MOT DE PASSE : maisonmoliere

- Nom réseau N+1 : **Lemoliere2**
- MOT DE PASSE : **maisonmoliere**

BLOC ÉLECTRIQUE

- Puissance 32Kw/h
- 64 ampères
- Branchement mono

EQUIPEMENT LUMIÈRE

- RDC: 12x spots LED sur rails
- 1^{er} niveau: Néon + 26 spots LED sur rails

BLOC SONO RDC

- 3x enceintes chambre 1
- 3x enceintes chambre 2
- Régie cuisine : ampli/mixette + micro
- Branchement jack
- Enceinte sur pied mobile avec sortie simple

BLOC VIDÉO RDC

- Branchement fiche VGA

EQUIPEMENT CUISINE

- Frigo 120l
- Bouilloire
- Cafetière
- Micro-ondes

CONTACT LE MOLIÈRE

- Johan Tamer : 06 73 44 06 66
- Delphine Ract Madoux : 06 08 40 67 05 / 01 42 61 99 40

OUVERTURE PORTE

PORTES COULISSANTES/VITRINES RUE

- Société entretien/dépannage :
AFIDF 01 79 58 11 40

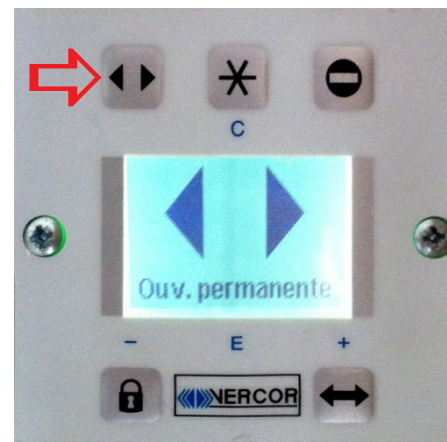
FONCTIONNEMENT



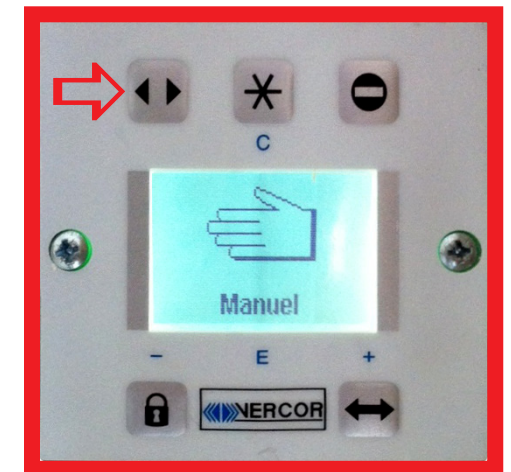
1x : Ouverture normale
> **OPEN**



1x : Verrouillage
avec sortie possible
> **DOOR LOCKED**
ONE WAY ACCESS



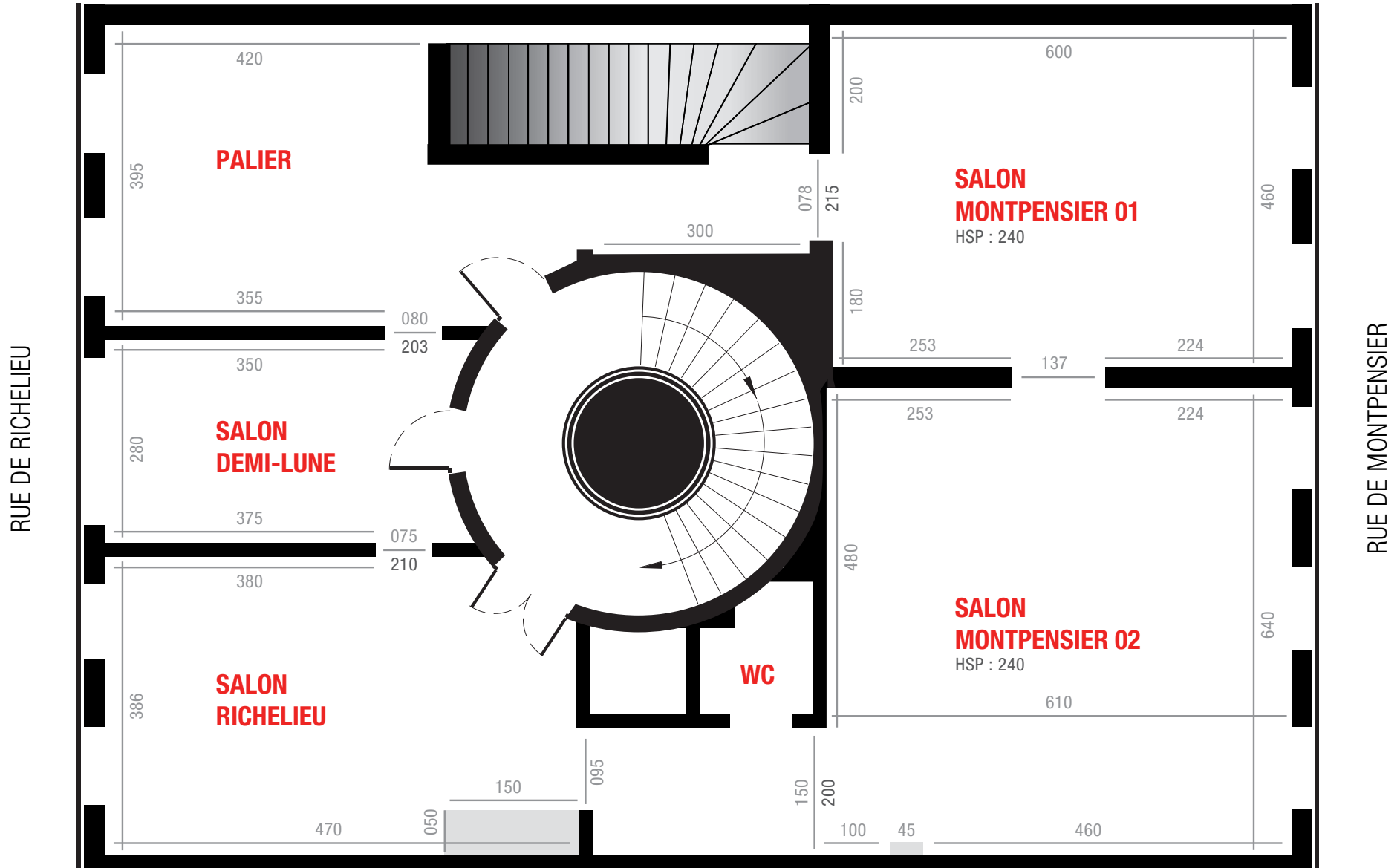
1x : Ouverture permanente pour
bloquer les portes
> **DOOR BLOCKED**



En cas de blocage de la porte,
mettre en position manuelle
puis appuyer sur le bouton
Vercor + de 5sec jusqu'à ce
que l'écran affiche «Reset»,
sélectionner oui, puis remettre
la porte en automatique.

LE MOLLIÈRE

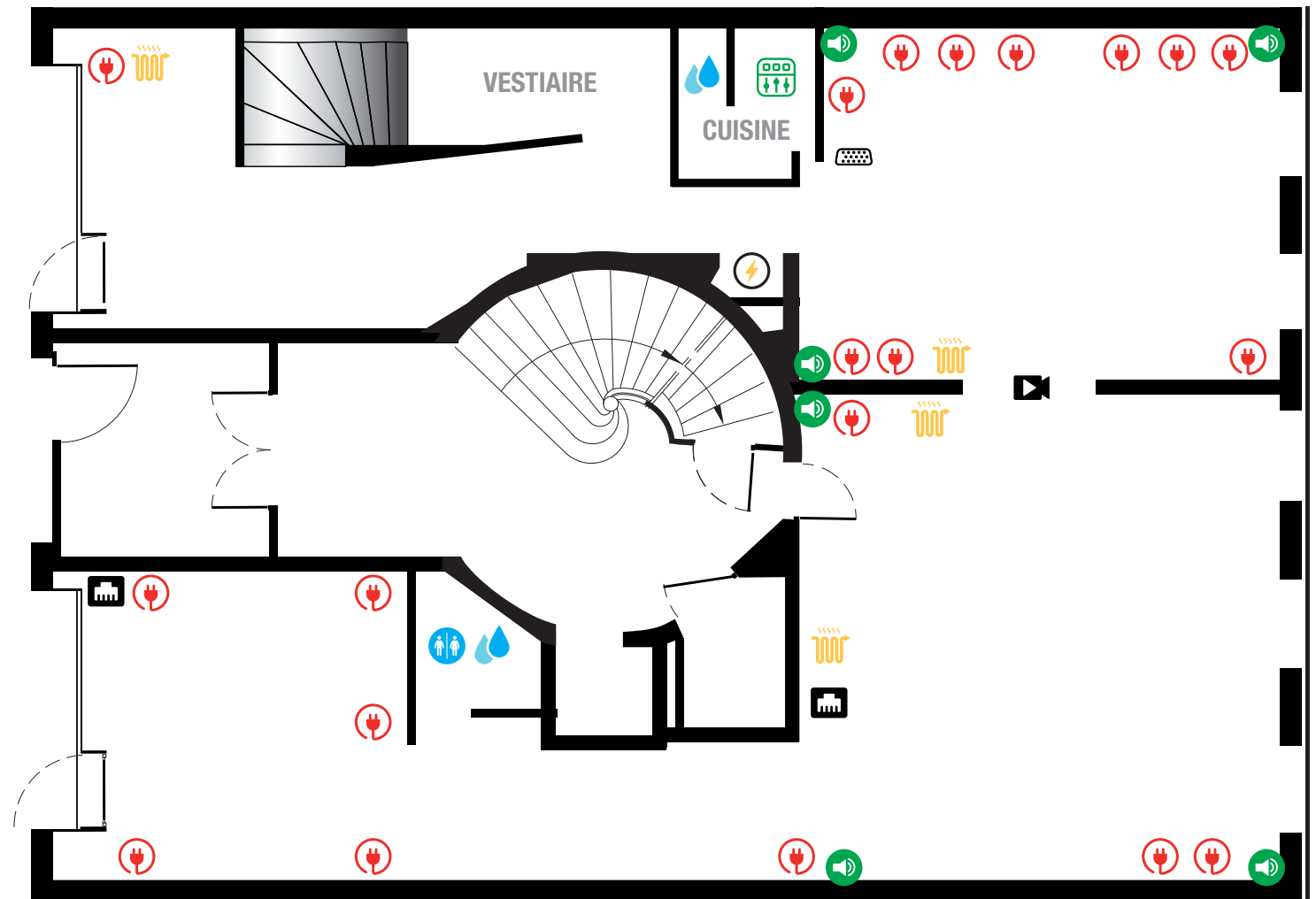
PLAN 1^{ER} ÉTAGE



PLAN TECHNIQUE_ REZ-DE-CHAUSSÉE

LÉGENDES :

-  SORTIE ETHERNET
-  PRISE 220V
-  POINT D'EAU
-  TOILETTES MIXTE
-  PRISE RADIATEUR
-  ENCEINTES
-  RÉGIE SON/MICRO
-  SORTIE VIDÉO VGA
-  VIDÉOPROJECTEUR
-  COMPTEUR ÉLECTRIQUE



PLAN TECHNIQUE_ 1^{ER} ÉTAGE

LÉGENDES :

-  SORTIE ETHERNET
-  PRISE 220V
-  POINT D'EAU
-  TOILETTES MIXTE
-  PRISE RADIATEUR
-  COMPTEUR ÉLECTRIQUE

