

Oggetto: **MIGROS Lugano**
Proprietario: Cooperativa Migros Ticino

Piano - N° **07**
Ver. - N° **00**

Ristrutturazione MMM Lugano 2014-2017

Scale: 1:100
Data: 06.06.2017

1° Piano

Dm.: 102 x 48,7
Dis.: M&M

M **Cooperativa Migros Ticino**
Via S. Antonio 10
6902 S. Antonio

Teléfono: 091 / 850 81 11
Fax: 091 / 850 81 47
E-mail: mti@mmg.ch

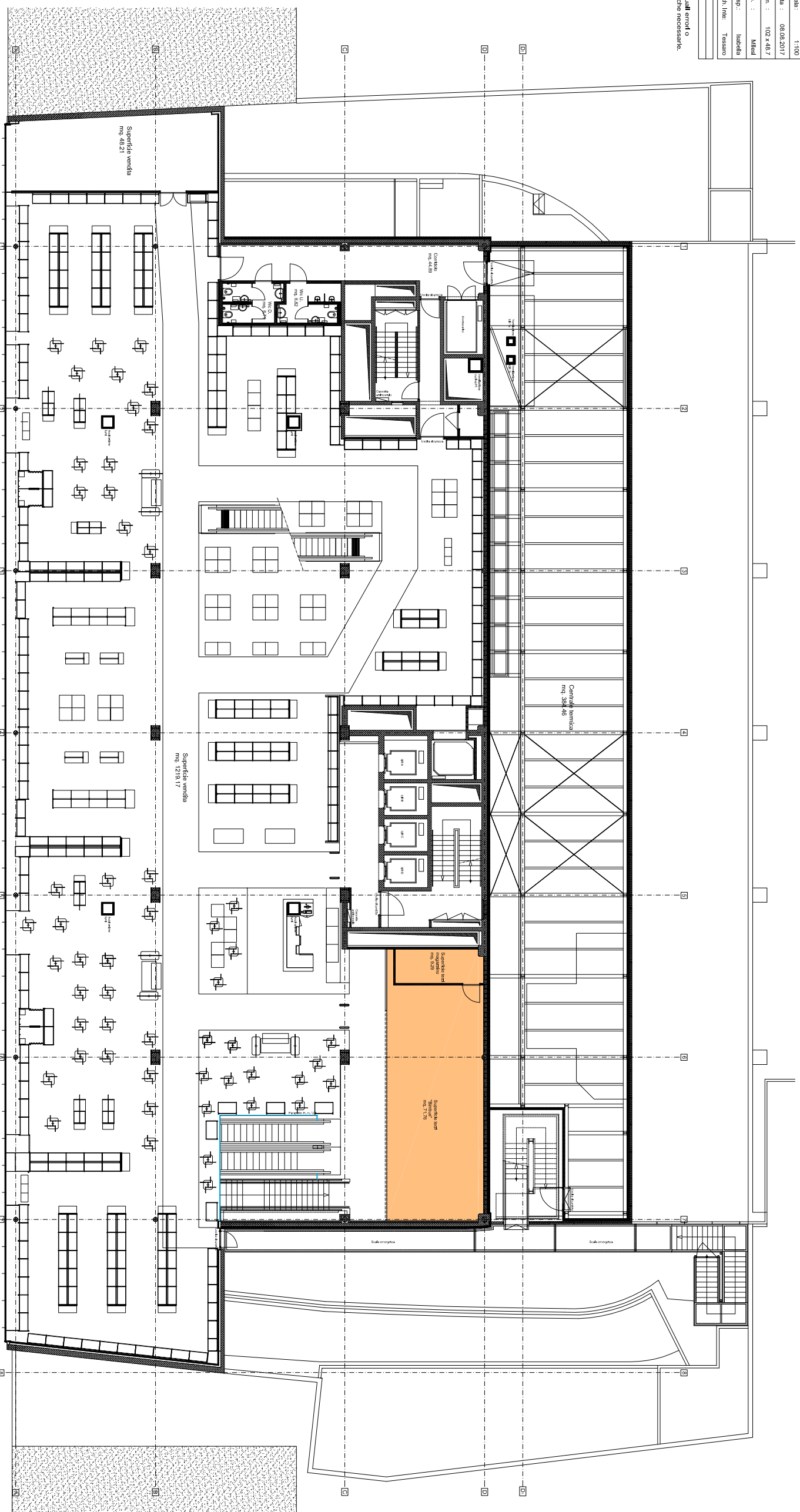
Resp.: **Isabella**
Arch. Int.: **Tessaro**

06.06.2017

Disegnato da: **Silvestro**
Firma: **Silvestro**

Tutte le misure si riferiscono alle dimensioni grezze e sono da verificare sul posto - eventuali errori o omissioni sono a carico del progettista - si consiglia sempre di verificare le misure prima della direzione lavori per le verifiche necessarie. Si declina ogni responsabilità in caso di inosservanza.

LEGENDA M&M	
	Muri esistenti in laterizio
	Muri esistenti in calcestruzzo
	Muri esistenti in mattoni
	Muri da demolire



Superficie vendita
mq. 48,21

Centrali termiche
mq. 38,46

Superficie vendita
mq. 123,17

Superficie lorda
mq. 42,9

Superficie lorda
mq. 71,79